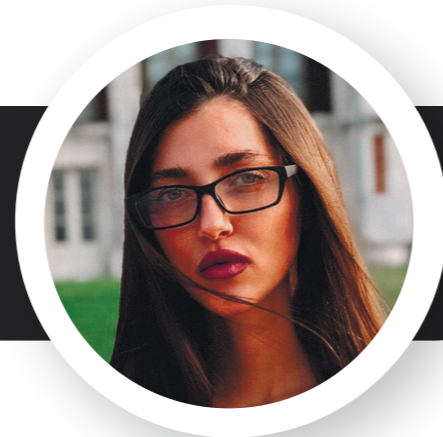




ДИЗАЙНЕР ИНТЕРЬЕРА



sk.nebo.dizayner5@gmail.com



8 495 104 55 53

Меня зовут Анна, я - дизайнер интерьеров строительной компании „НЕБО“, создающий качественные проекты как жилых помещений, так и промышленных объектов (апартаменты, магазины, рестораны и кафе). Разрабатываю не только планировочные решения с последующим пакетом рабочих чертежей, но и довожу стройку до финального этапа (под ключ). Со мной легко связываться по телефону, скайпу или почте в любое время суток и день недели. С удовольствием помогу Вам качественно реализовать объект.



ОБРАЗОВАНИЕ

- | | |
|----------------------|---|
| 2016 - 2019
МАРХИ | Высшая школа средового дизайна.
Бакалавриат. |
| 2016 - 2016
МАРХИ | Курсы повышения квалификации
3Ds MAX + V-Ray.
В рамках 72 часового курса изучила программы 3Ds MAX + V-Ray. |
| 2015 - 2016
МАРХИ | Курсы повышения квалификации
COREL DRAW и ADOBE PHOTOSHOP.
В рамках 64 часового курса изучила программы COREL DRAW и ADOBE PHOTOSHOP. |
| 2012 - 2018
РГСУ | Графический дизайнер.
Прошла учебную программу бакалавриата и магистратуры университета по профессии графический дизайнер. |



НАВЫКИ

PHOTOSHOP



ILLUSTRATOR



INDESIGN



3DS MAX + VRAY



ARCHICADE



строительная компания



sk.nebo.dizayner5@gmail.com

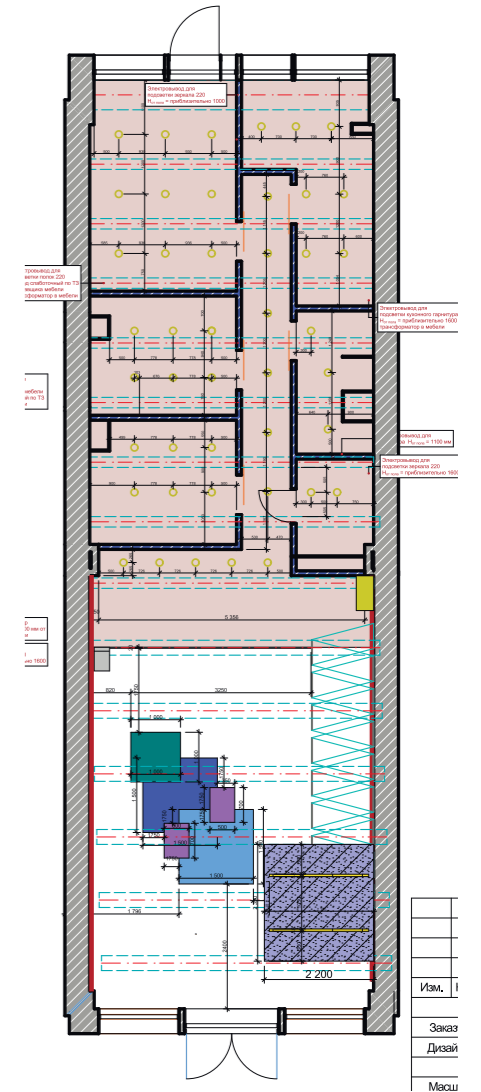


8 495 104 55 53

ДИЗАЙН-ПРОЕКТ САЛОНА КРАСОТЫ «МОНЕ»,
ПО АДРЕСУ :УЛ. НИЖНЯЯ КРАСНОСЕЛЬСКАЯ, ДОМ 35

ПРИМЕРЫ МОИХ РАБОТ

Главной моей задачей было, насколько бы это странно ни звучало и сложно ни казалось, связать окружающее пространство и красоту волос, над которой работают мастера салона красоты МОНЕ. Именно поэтому мы разделили помещение на зоны большими стеклянными перегородками, что визуально только увеличивает общее пространство, делая его комфортным, блики в интерьере символизируют блеск и сияние ухоженных и здоровых волос. С помощью большого количества стекол, зеркал и необычного цвета напольной плитки салон стал мистическим сияющим порталом, меняющим свой оттенок в зависимости от времени дня, переливаясь и сверкая. А комбинация настенных панелей, подсвеченных светодиодной лентой холодного белого цвета, и четких геометрических линий в самом интерьере создает необходимый для помещения контраст.





sk.nebo.dizayner5@gmail.com



8 495 104 55 53

ДИЗАЙН-ПРОЕКТ ДВУХЭТАЖНОГО ЛОФТА
ПО АДРЕСУ :УЛ. НИЖНЯЯ КРАСНОСЕЛЬСКАЯ, ДОМ 35

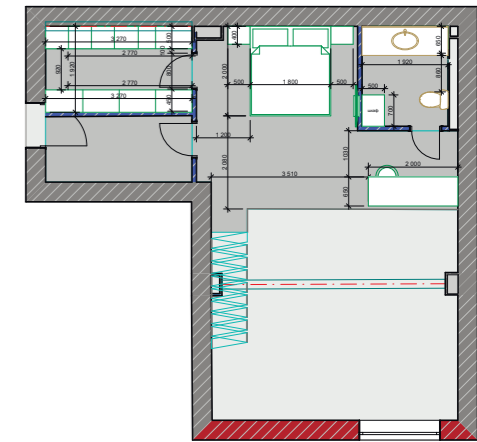
ДВУХЭТАЖНЫЙ ЛОФТ ДЛЯ СТИЛИСТА

Лофт: невозможное возможно!

Это сладкое для нашего уха слово «лофт», которое навевает мысли о чём-то совершенно уникальном (можно даже сказать, эксклюзивном) переводится с английского языка как «чердак» или даже «сарай». Стиль лофт в интерьере — это авангардные решения, пропитанные духом стимпанка и выглядящие на миллион! Лофт легко узнаваем по элементам и признакам, характерным исключительно для него. Прежде всего, это место его расположения: в классическом варианте — крупногабаритные пространства, расположенные на чердаках и последних этажах зданий (в моем случае - мы проектировали апартаменты на территории бывшей чайной фабрики в центре Мрсквы). Эти пространства не принято разделять какими-либо конструкциями или стенами Зонирование, как правило, выглядит достаточно условным и достигается за счёт дизайнерских приёмов и решений, подчас весьма нетривиальных. Это могут быть цветные переходы, особая расстановка мебели, использование декоративных мобильных ширм и перегородок.



Фото апартаментов до ремонта



планировочное
решение
двухэтажных
апартаментов





КВАРТИРА В СОВРЕМЕННОМ СТИЛЕ

Эстетическое мировоззрение хозяев квартиры рассказывает о подлинной красоте, далекой от материального мира, сокрытой в недосказанности, неровности, изыяне. В пространствах, вдохновленных этой эстетикой, пробел главенствует над многословием, а пустоты обладают магнитным притяжением. Именно о неброской, но выдержанной и глубокой красоте рассказывает Эта московская квартира, воплощающая «мудрость, приходящую с опытом». Первое, что бросается в глаза при взгляде на этот задумчивый интерьер, - работа с цветом. Каждое помещение квартиры словно пропустили через фотофильтр, чтобы получить безупречный серый монохром, изредка нарушаемый лишь для усиления эффекта. На самом же деле тонкое интерьерное полотно - это результат синергии дерева, стекла и кое-где фактурных стен, строгой геометрии форм и декоративной умеренности. Квартиру опоясывает широкий коридор, разделяя ее на три части - обеденную, общую и приватную. Каждая из частей выстраивается вокруг окон, свет из которых мягко рассеивается в пространстве, проникая в каждый угол, играя цветовыми нюансами. Интерьер гостиной и прилегающей к ней столовой балансирует на грани полусвета и полутьмы, создавая своим владельцам выигрышный фон для комфортного отдыха. В спальне струится менее ровный свет с выраженным тональным переходом, формируя гармоничное пространство для сна.



Контемпорари — это простота, сдержанность и функциональность. Благодаря тому, что в интерьерах таких комнат используют искусственные материалы и простые формы, его можно создать с небольшим бюджетом.

Правильное размещение мебели и отсутствие лишних деталей отличают этот стиль, например, от кантри или помпезной классики.

Стиль контемпорари «любит» сдержанные цвета (светло-бежевый, молочный, серый и белый) и современные материалы. В отделке пола можно использовать ламинат, керамическую плитку или однотонное ковровое покрытие. Мебель — только функциональная и простых форм. Она должна быть удобной и вписываться в пространство, не создавать ощущение захламленности и не выглядеть слишком массивно. Не стоит забывать об аксессуарах, так как они добавляют жизни в интерьер. Можно использовать контрастные оттенки, но умеренно. Выбирайте красивые вазы для цветов, повесьте несколько картин — на этом можно ограничиться.



sk.nebo.dizayner5@gmail.com

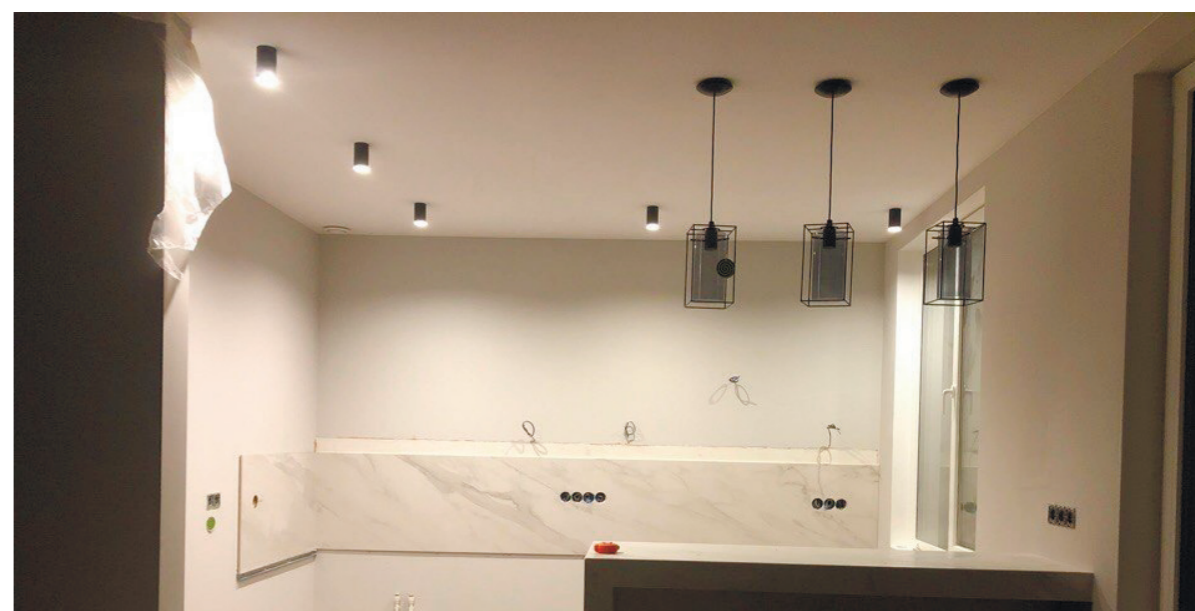


8 495 104 55 53

КВАРТИРА В СТИЛЕ КОНТЕМПОРАРИ

Я оформила квартиру в центре Москвы, где чувствуешь себя словно в уютном загородном доме. «Этот образ навеяла огромная лоджия. Она была так залита ярким светом, что захотелось рискнуть и увести ее в глубокие черно-кофейные оттенки.

Темный - это лучший фон для того, чтобы подчеркнуть теплоту натурального дерева и свежесть белых деталей. Я люблю черный цвет, но должна была убедиться, смогут ли в нем жить заказчики. И все это в суровом, монохромном скандинавском стиле!



sk.nebo.dizayner5@gmail.com



8 495 104 55 53

Светлая квартира в темных тонах

Реализованная кухня в стиле современная классика



sk.nebo.dizayner5@gmail.com



8 495 104 55 53



Современный классический стиль в интерьере:
В дизайне интерьера квартир современная классика предполагает зонирование с выделением одного большого помещения – гостиной. Это логический центр всей композиции, с переходами из одного помещения в другое. Дверные проемы в этом случае можно оформить арками, а для внутренних условных границ использовать колонны или полуколонны. Светлые и высокие потолки, наличие крупных оконных проемов обеспечат хорошую инсоляцию. Главный принцип в планировке конкретного помещения – симметрия. Реализуется он за счет парных элементов обстановки: книжных шкафов, светильников, диванов, кофейных столиков.



sk.nebo.dizayner5@gmail.com



8 495 104 55 53

Дизайн-проект рыбного бутика премиум класса на ленинском проспекте. Г. Москва



Хай-тек гармонично впишется в современный темп жизни — стиль простой и функциональный, технологичный, именно за это его любят и выбирают большинство энергичных людей. Основное правило помещения в стиле хай-тек — большое количество технологических новинок. Это совсем не значит, что нужно «напичкать» помещение электроникой и бытовой техникой, хай-тек скорее требует обратного — эти новшества не выставляются напоказ, они незаметны, но при этом «ответственны» за комфорт и удобство жителей. Например, жалюзи с удаленным управлением, плинтуса с отоплением вместо стандартного радиатора.



sk.nebo.dizayner5@gmail.com



8 495 104 55 53

Дизайн проект ресторана
на Новом Арбате



ТЕРЕБЕЙ АННА АЛЕКСАНДРОВНА

ДИЗАЙНЕР ИНТЕРЬЕРА



sk.nebo.dizayner5@gmail.com



8 495 104 55 53

СПАСИБО ЗА ВНИМАНИЕ!

